

Extrait du UPN Palissy

<http://upn.actice.net/sauvegarder-des-dossiers-art013>

# Sauvegarder des dossiers

- fr - Sécurité -

Date de mise en ligne : mercredi 12 octobre 2016

---

Copyright © UPN Palissy - Tous droits réservés

---

**Les fichiers de cours et autres documents pédagogiques sont le reflet de tout le temps de travail que vous y avez investi.**

**Il serait dommage de perdre toutes ces données par panne informatique, par un méchant virus, ou par une quelconque négligence.**

**La sauvegarde de vos données à distance est une précaution à prendre en compte.**

## Moyens

Utiliser un logiciel de sauvegarde automatique et de synchronisation de vos données sur un support distant : disque réseau, hébergement web (cloud), disque externe, voire clé USB.

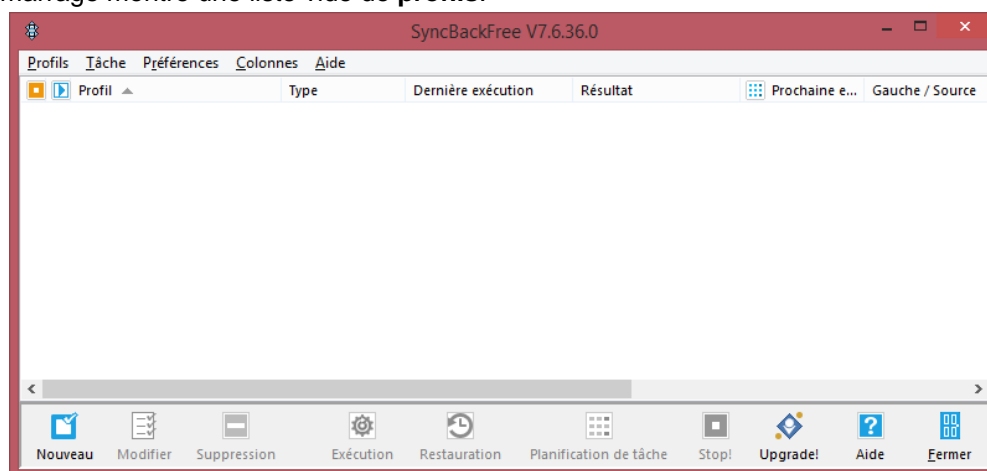
## Installation

Nous baserons cet article sur le logiciel gratuit SyncBack Free.

- Accéder au site de l'éditeur du logiciel : [www.2brightsparks.com/download-syncbackfree.html](http://www.2brightsparks.com/download-syncbackfree.html)
- Télécharger [SyncBack Free](#)
- Lancer l'exécutable d'installation téléchargé

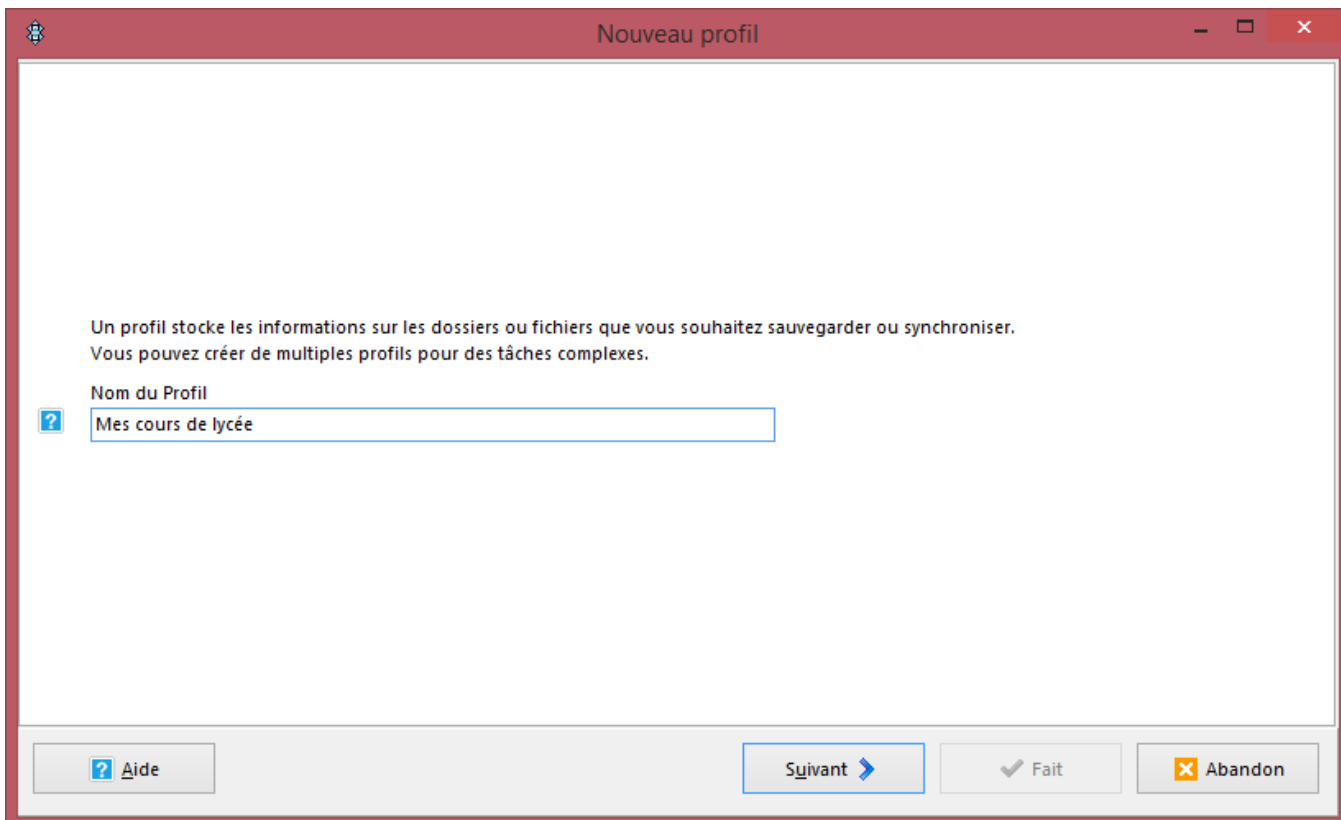
## Paramétrage

La fenêtre de démarrage montre une liste vide de **profils**.



- Cliquer sur le bouton Nouveau en bas à gauche  
*Une boîte de dialogue apparaît*

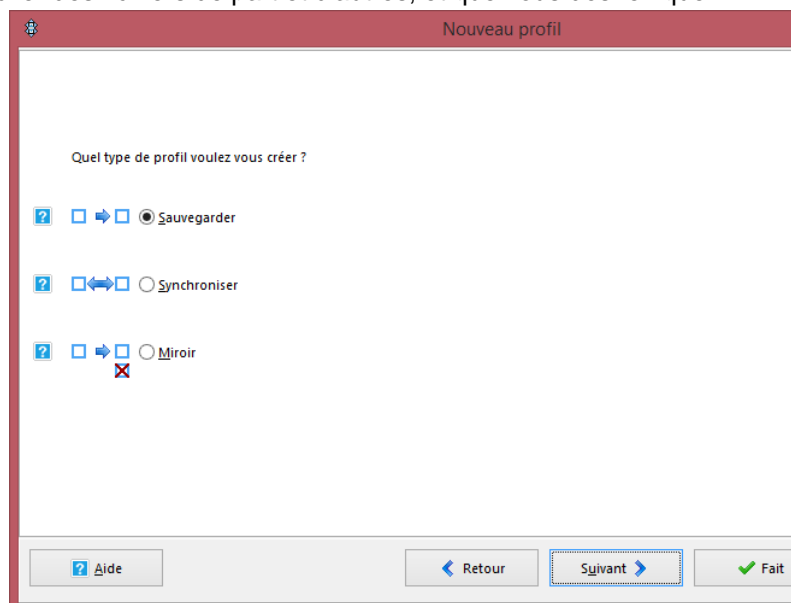
## Sauvegarder des dossiers



- Saisir un identifiant (texte libre) pour la sauvegarde désirée, ex. "Mes cours au lycée"
- Cliquer sur Suivant

*Une boîte de dialogue "Quel type de profil... ?" apparaît*

- Sélectionner "**Sauvegarder**" si vous créez/enregistrez toujours vos fichiers au même endroit, et désirez les copiez ailleurs ;
- Sélectionner "Synchroniser" si vous pouvez stocker des fichiers de part et d'autres, et que vous désirez que tous soient recopiés de l'autre côté ;



- Cliquer sur Suivant

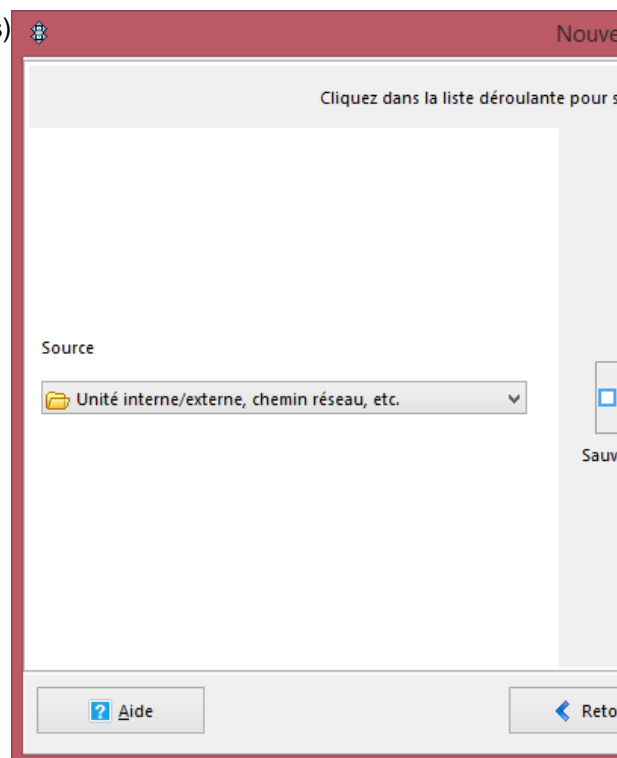
*Une boîte de dialogue "... l'emplacement de vos fichiers" apparaît*

- Pour la source à gauche, sélectionner "Unité interne/externe, chemin réseau, ..."
- Pour la destination à droite, sélectionner :
  - "Unité interne/externe, chemin réseau, ..." pour une sauvegarde sur un lecteur réseau, un disque dur

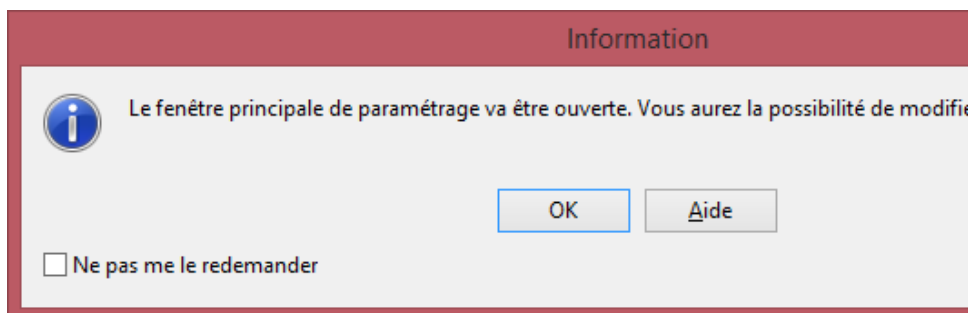
## Sauvegarder des dossiers

externe, un autre disque dur interne, une clé USB, ...

- FTP pour une sauvegarde sur un cloud (options avancées)

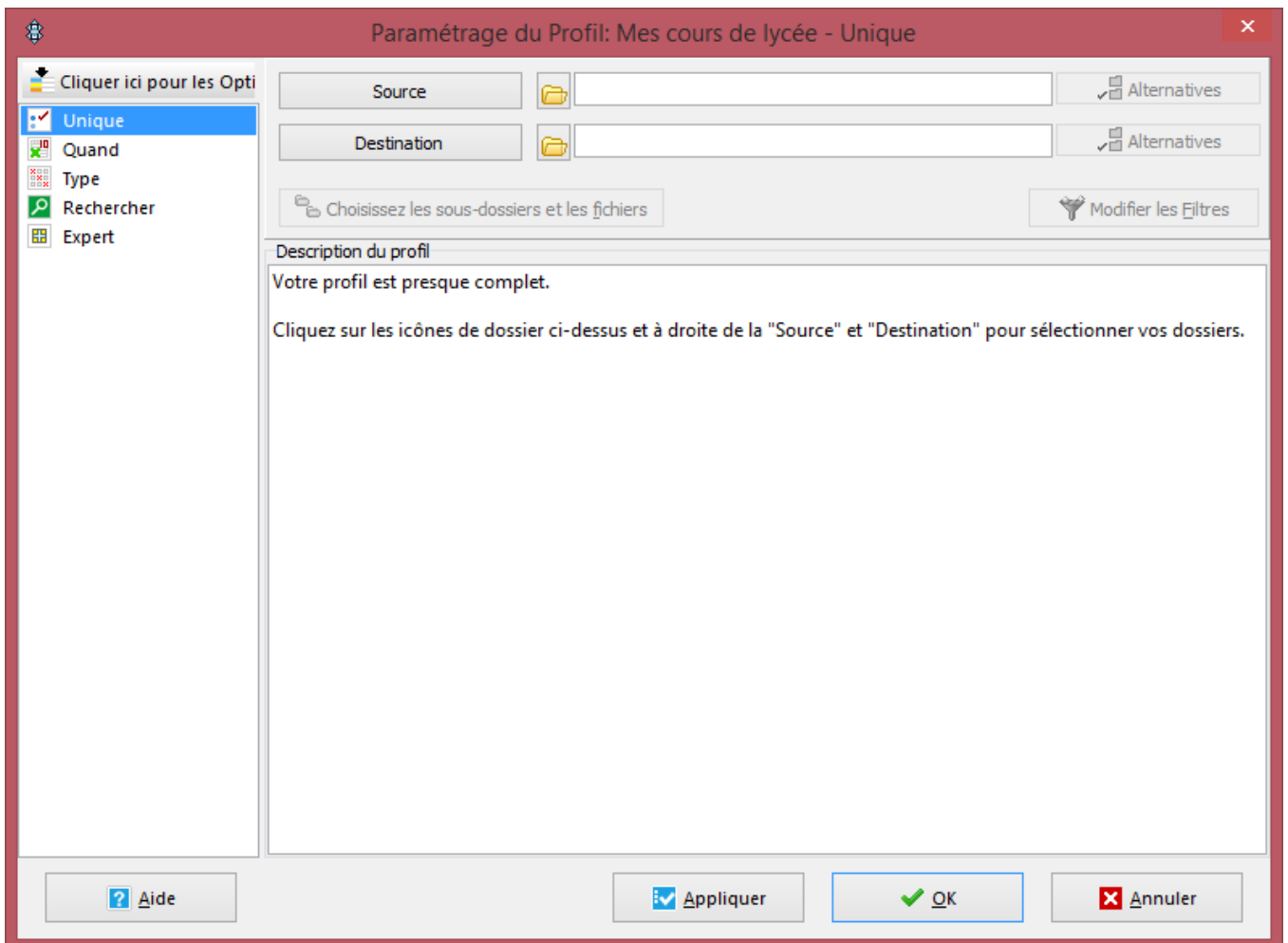


- Cliquer sur Fait  
*une boîte de confirmation apparaît*



*Le profil est créé, une fenêtre de paramétrage de ce profil apparaît ; dans le volet gauche, vous êtes dans la section "Unique".*

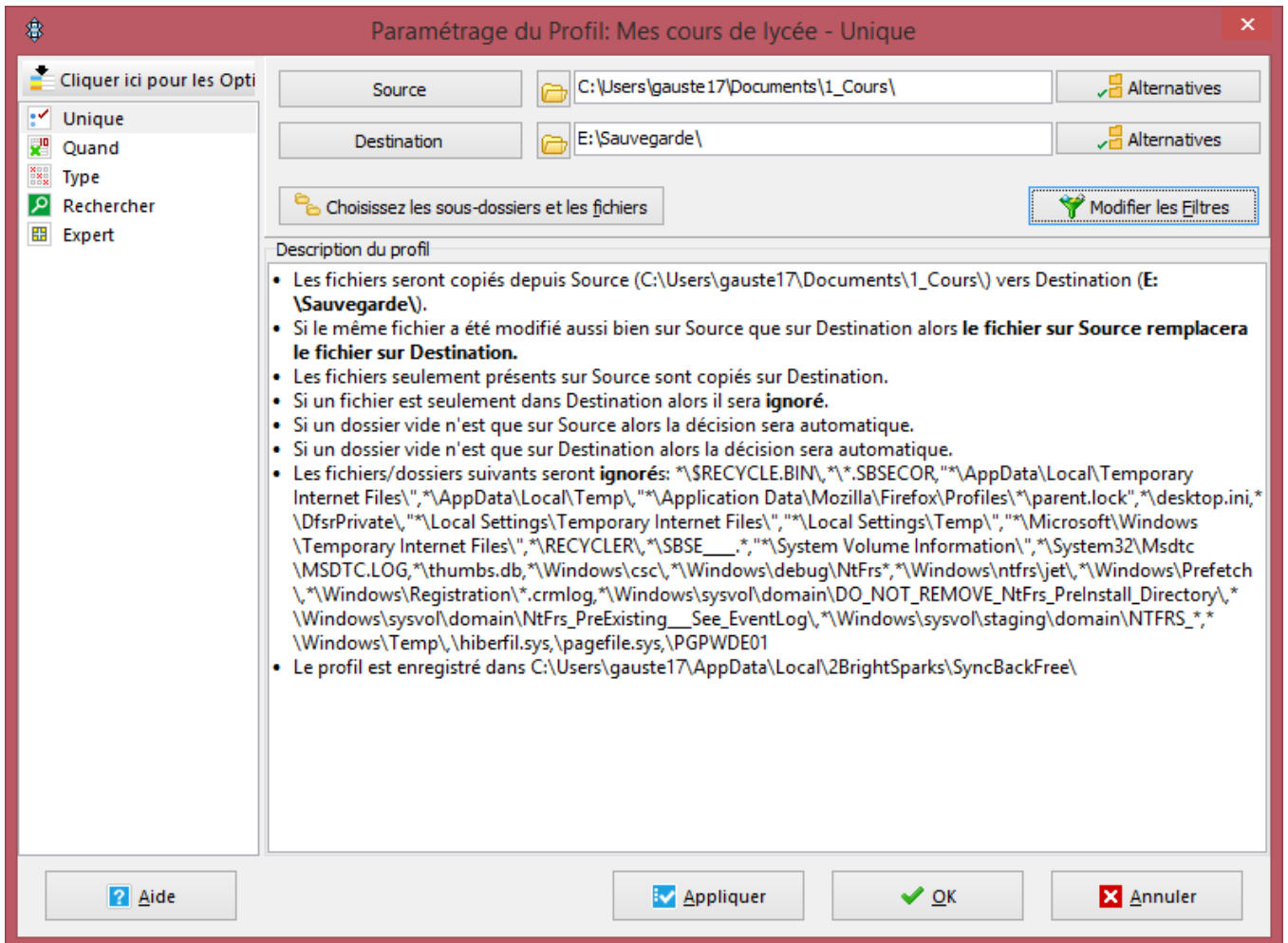
## Sauvegarder des dossiers



- Cliquer sur le petit bouton de dossier jaune à droite du bouton "Source"
- Sélectionner le dossier que vous désirez sauvegarder, sécuriser ;
- Cliquer sur le petit bouton de dossier jaune à droite du bouton "Destination"
- Sélectionner le dossier où vous désirez stocker votre sauvegarde

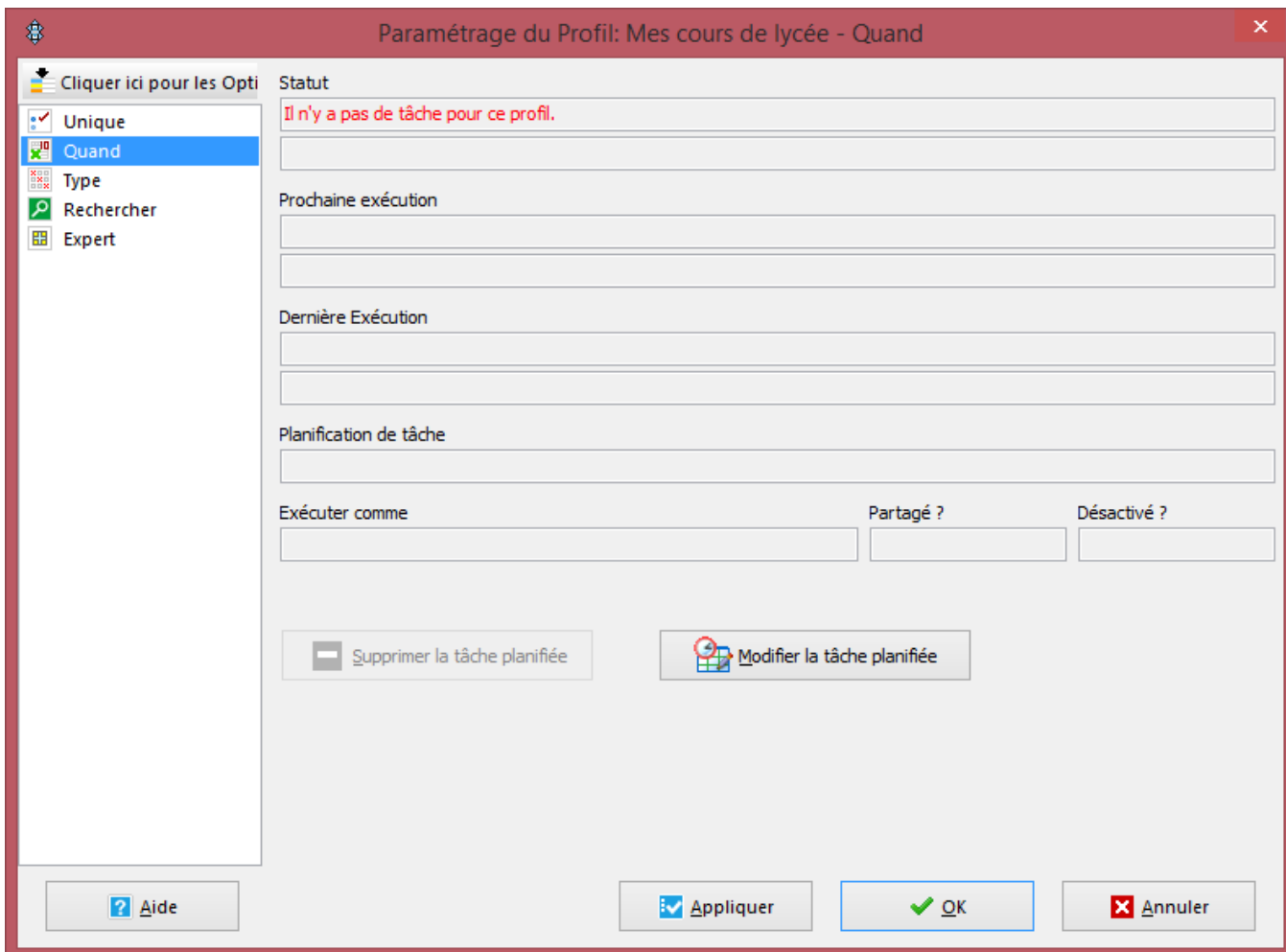
*La synthèse du profil est mise à jour en-dessous*

## Sauvegarder des dossiers



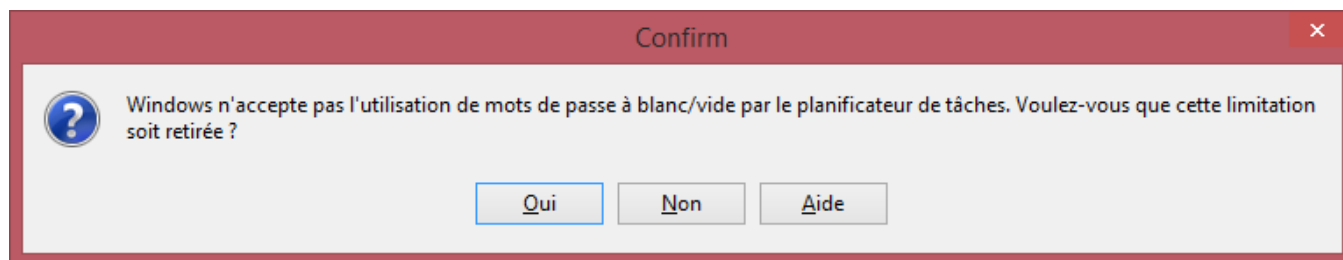
- Dans le volet gauche, sélectionner dans la section "Quand"

## Sauvegarder des dossiers



Le logiciel va maintenant configurer une tâche planifiée dans Windows, donc demander des autorisations de votre système d'exploitation

- Cliquer sur le bouton "Modifier la tâche planifiée"  
2 boîtes de confirmation apparaissent ; valider par Oui, saisir le mot de passe Windows si nécessaire.

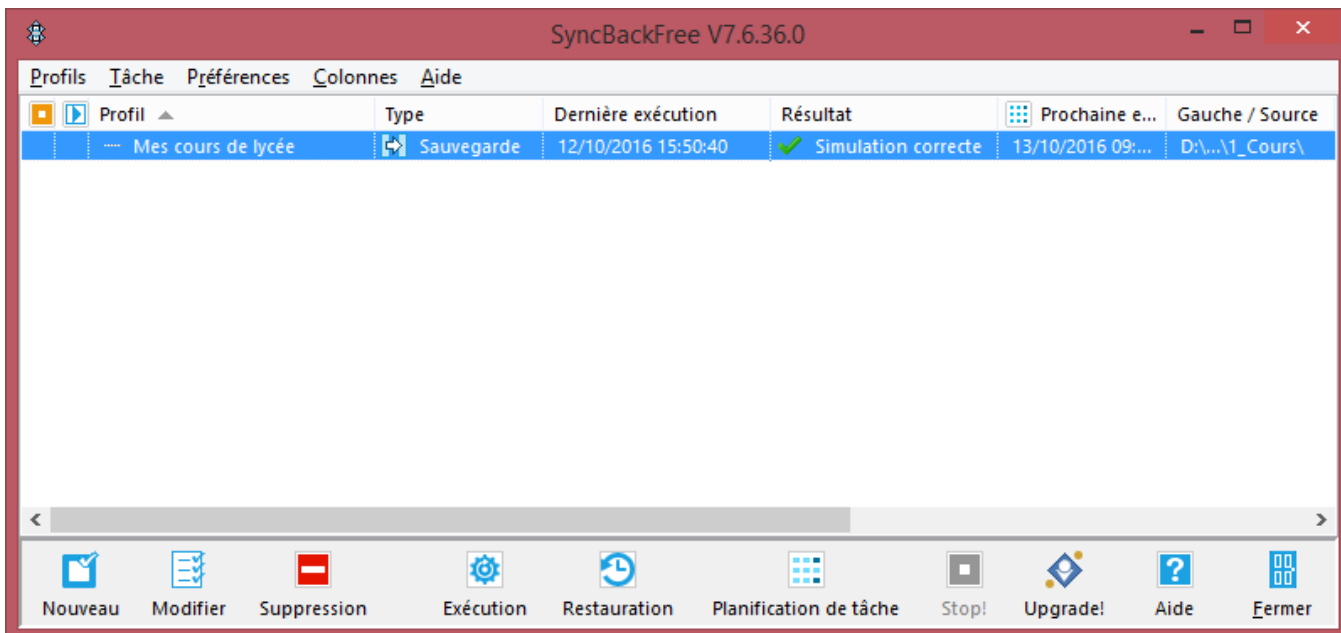


Une boîte de dialogue "Planification de tâche" apparaît

- Sélectionner selon vos besoins la fréquence de sauvegarde :
  - journalière,
  - hebdomadaire,
  - mensuelle.
- Définir les options :
  - jours de sauvegarde, heure, ...
- Cliquer sur OK pour fermer la planification de tâche
- Cliquer sur OK pour fermer le paramétrage de ce profil  
*Ce profil apparaît avec son statut*

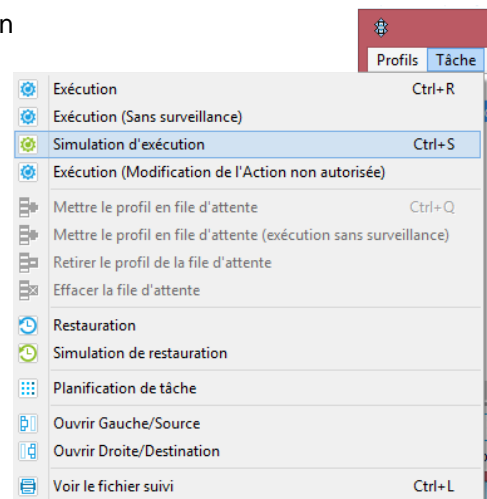


## Sauvegarder des dossiers



Vous pouvez :

- simuler la sauvegarde paramétrée par le menu Tâche | Simulation d'exécution



- exécuter la sauvegarde maintenant par le menu Tâche | Exécution

## Notes

- Sur les machines récentes, Windows est capable de définir un réveil de votre PC à une heure définie, la nuit par exemple.
- De nombreuses options sont disponibles, notamment en cliquant sur la section "Expert" dans le volet gauche d'un paramétrage de profil :
  - sélection fine des fichiers à sauvegarder
  - ...